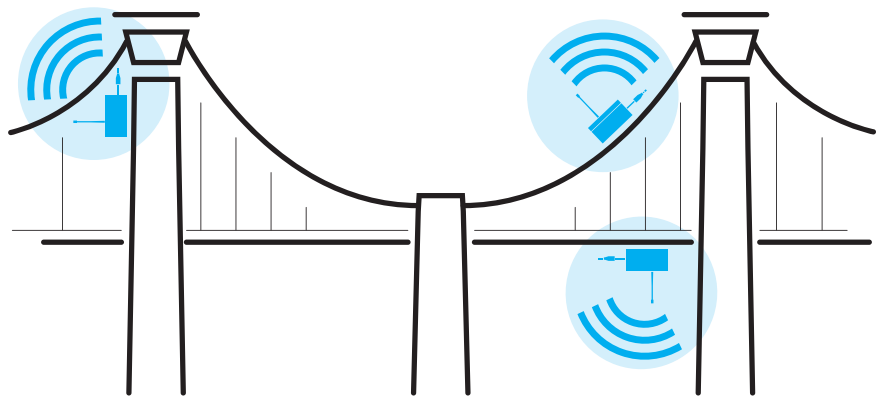


# ADL FISSUROMÈTRE, CONNECTÉ LoRa

- COMMUNICATION LoRAWAN
- CONFIGURATION BLUETOOTH®
- POSE ET UTILISATION SIMPLES
- AUTONOMIE PLUS DE 5 ANS
- EXPLOITATION FACILE DES DONNÉES

CONTACTEZ-NOUS AU **02 40 94 78 41**



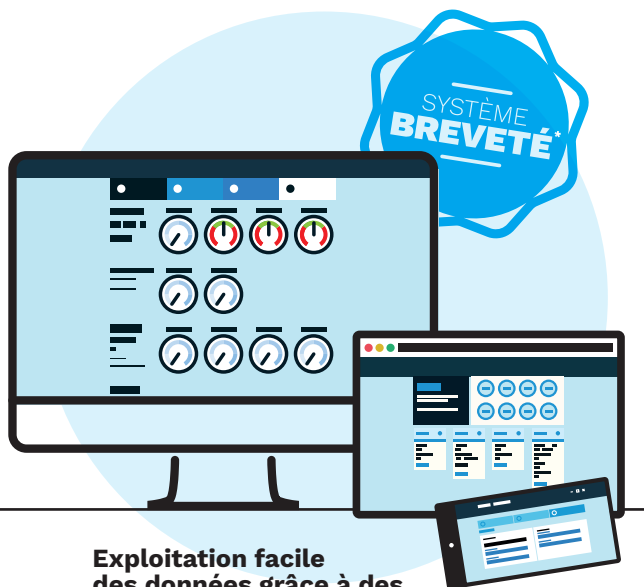
**SURVEILLANCE  
À DISTANCE  
OUVRAGES D'ART  
BÂTIMENTS HISTORIQUES**

**CAMPAGNE  
DE MESURE  
À COURT  
ET LONG TERME**

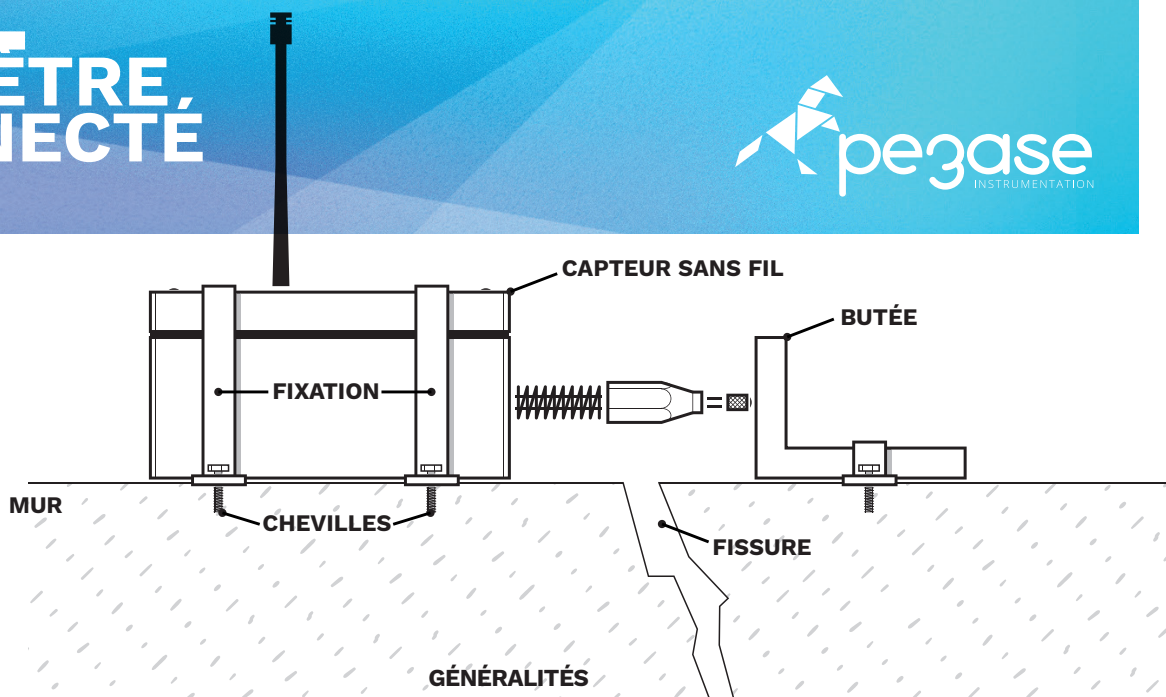
**Le capteur ADL mesure l'écartement des fissures sur des structures tels que des ouvrages d'art ou des bâtiments historiques. Les mesures sont faites périodiquement et/ou par dépassement de seuil. En complément, des alertes peuvent être envoyées par SMS ou e-mails.**

Les données sont transmises grâce au réseau LoRaWan vers le **Cloud Pegase-Instrumentation®** et sont disponibles sur une interface de supervision accessible depuis n'importe quel support. La grande couverture du réseau **LoRa** permet une mise en place rapide du capteur sur tout le territoire français.

Le capteur est pensé pour avoir une mise en place simple et intuitive. Les paramètres de mesures sont facilement configurables en **Bluetooth®** depuis n'importe quel terminal (téléphone, ordinateur, tablette) où les données peuvent être visualisées en temps réel. Avec sa robustesse et son fort indice de protection (IP65), ce capteur peut être utilisé dans des environnements difficiles.



**Exploitation facile  
des données grâce à des  
interfaces intuitives**



## FONCTIONNALITÉS & AVANTAGES

- ▶ Communication grâce au réseau **LoRaWan**
- ▶ Configuration des mesures en **Bluetooth®**
- ▶ Facilité de **mise en place**
- ▶ **Plus de 5 ans** d'autonomie avec sa batterie intégrée
- ▶ **Exploitation facile** des données via des **interfaces intuitives**
- ▶ Mesure **périodique** et/ou déclenchement **sur seuil**
- ▶ Indice de Protection **IP65**
- ▶ Température de fonctionnement : **de -25°C à 70°C**

### MESURE DE DÉPLACEMENT

Type de capteur	Potentiométrique
Plage de mesure	0 à 25mm
Résolution	< 2 µm
Erreur de mesure maximale	+/- 4 µm
Linéarité du capteur	+/- 0,1%
Mesures supplémentaires	Jusqu'à 6 mesures simultanées

### GÉNÉRALITÉS

Alimentation	Pile haute autonomie intégrée <b>En option : Pile rechargeable</b>
Autonomie	Plus de 5 ans avec 1 mesure par heure
Fréquence de mesure	Configurable par pas de 10 minutes
Protocole de communication	LoRa public ou privé
Portée	Jusqu'à 15 km <b>Option : Relais 4G dédié pour augmenter la couverture</b>
Nombre maximum de messages par jour	144 (1 mesure toutes les 10 minutes)
Déclenchement des mesures	Périodique ou sur seuil
Envoi d'alarme	SMS ou mail
Interface locale	Configuration via application PC ou Android. Connexion Bluetooth® (4.2 minimum)
Exploitation des données	Interface de supervision Web avec export CSV
Stockage des données	Sur le cloud Pegase-Instrumentation®

### BOÎTIER\*

Indice de protection	IP65
Température de fonctionnement	-25°C à +70°C
Dimensions	12,5 x 8 x 6 cm
Poids	630 grammes
Accessoires	Gabarit et accessoires de pose

\* Aluminium, existe aussi en polycarbonate ou AteX

### MESURE DE TEMPÉRATURE

Type de capteur	PT100 Classe A
Plage de mesure	-25°C à 250°C
Résolution (à 20°C)	0,2°C
Option	Abri ventilé